

DIPLOMADO

LUDICA Y PSICOLOGÍA INFANTIL

LÚDICA PARA EL

DESARROLLO PSICOSOCIAL

DIPLOMADO: LUDICA Y PSICOLOGIA INFANTIL



REQUISITOS PARA CERTIFICAR

**EVIDENCIAR PARTICIPACIÓN EN MÍNIMO
7 CLASES**

FUNDACIÓN
INFODES
Instituto de Formación y Desarrollo Social

TRANSFERENCIA ELECTRONICA BANCOLOMBIA

CUENTA DE AHORROS NUMERO: 114-000010-77

TITULAR: INFODES

NIT: 901450668

FORMACIÓN GRATIS

**CERTIFICACIÓN DIGITAL
\$20.000**

**Educación informal- No conduce a título o certificación de aptitud ocupacional-
Decreto 1075 de 2015 (artículo 2.6.6.8)**

MODULOS PSICOLOGÍA EN DESARROLLO INFANTIL

TEMA: LÚDICA PARA EL DESARROLLO PSICOSOCIAL

RELACIONES SOCIALES

Hacer que los niños desarrollen habilidades sociales los prepara para tener muchísimas interacciones más saludables en todos los aspectos de su vida.



MODULOS PSICOLOGÍA EN DESARROLLO INFANTIL

TEMA: LÚDICA PARA EL DESARROLLO PSICOSOCIAL

RELACIONES SOCIALES

Demostrar buenos modales, comunicarse efectivamente con las personas, ser considerado con los sentimientos de las personas y expresar necesidades personales son componentes importantes de las habilidades sociales sólidas.



MODULOS PSICOLOGÍA EN DESARROLLO INFANTIL

TEMA: LÚDICA PARA EL DESARROLLO PSICOSOCIAL

RELACIONES SOCIALES

Ayudar a los niños a desarrollar estas habilidades importantes requiere de una serie diferente de estrategias en cada etapa de su desarrollo.



MODULOS PSICOLOGÍA EN DESARROLLO INFANTIL

TEMA: LÚDICA PARA EL DESARROLLO PSICOSOCIAL

RELACIONES SOCIALES

Un **correcto desarrollo social**, además del propio ajuste al entorno, con todo lo que ello conlleva, puede ayudar a:

Desarrollar habilidades de comunicación

Mejor autoestima

Fortalece el aprendizaje



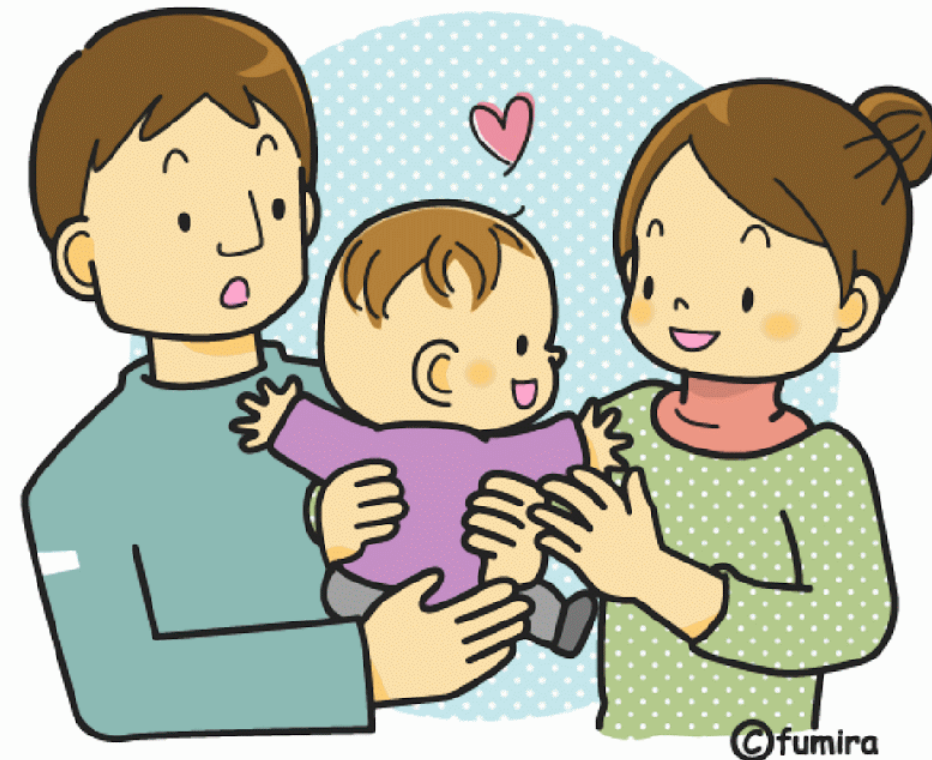
MODULOS PSICOLOGÍA EN DESARROLLO INFANTIL

TEMA: LÚDICA PARA EL DESARROLLO PSICOSOCIAL

Desarrollo social hasta los 2

BEBÉ DE 1 MES

Muestran preferencias por los rostros humanos, son capaces de percibir el calor, olor y voz de la persona que les cuida, reaccionan con movimientos de su cuerpo a esa voz.



MODULOS PSICOLOGÍA EN DESARROLLO INFANTIL

TEMA: LÚDICA PARA EL DESARROLLO PSICOSOCIAL

Desarrollo social hasta los 2

BEBÉ DE 2 a 4 MES

Aparece la (primera) sonrisa como reacción a nuestra conducta con ellos, posteriormente la carcajada y los primeros gorjeos (gugu-gaga). Se muestra muy a gusto al interactuar con sus cuidadores.



MODULOS PSICOLOGÍA EN DESARROLLO INFANTIL

TEMA: LÚDICA PARA EL DESARROLLO PSICOSOCIAL

Desarrollo social hasta los 2

BEBÉ DE 5 a 7 meses

Empiezan a tener como conversaciones con nosotros, nos escuchan mientras hablamos y parecen respondernos (a su modo, con balbuceos). Son capaces de reconocer nuestras emociones, y también empiezan a expresar las suyas.



MODULOS PSICOLOGÍA EN DESARROLLO INFANTIL

TEMA: LÚDICA PARA EL DESARROLLO PSICOSOCIAL

Desarrollo social hasta los 2

BEBÉ DE 8 a 12 meses

Provocan para jugar, nos lo piden o demuestran como pueden, te pedirán jugar todo el rato porque les parece lo más divertido del universo. Su nivel de desarrollo cognitivo y social hace que empiecen a extrañar y no quieran separarse de nosotros (angustia de separación).



MODULOS PSICOLOGÍA EN DESARROLLO INFANTIL

TEMA: LÚDICA PARA EL DESARROLLO PSICOSOCIAL

Desarrollo social hasta los 2

BEBÉ DE 12 a 24 meses

Empiezan a entender que hay otras personas, además de ellos mismos y las figuras de apego. En esta etapa es posible que se acerquen a otros niños, pero **no juegan entre ellos**, como mucho se pelearán por un juguete. A lo largo de este año ese interés por otros niños irá en aumento, y pueden empezar a intentar imitarlos, especialmente cuando se trata de niños mayores o nosotros, los adultos.



MODULOS PSICOLOGÍA EN DESARROLLO INFANTIL

TEMA: LÚDICA PARA EL DESARROLLO PSICOSOCIAL

Desarrollo social de 2 años

BEBÉ DE 24 a 36 meses

Centrados en ellos mismos y en sus necesidades. Su afán por imitar va en aumento, y empiezan a hacer cosas como acostar a sus muñecos como les acostamos nosotros, a darles de comer, "a hacer como sí...". **Esta imitación es un entrenamiento importantísimo para su desarrollo social**, ya que lo que en realidad están haciendo es aprender a través de lo que ven que hacemos y reproduciéndolo.



MODULOS PSICOLOGÍA EN DESARROLLO INFANTIL

TEMA: LÚDICA PARA EL DESARROLLO PSICOSOCIAL

Desarrollo social de 3 a 5 años

BEBÉ DE 36 a 60 meses

En esta etapa pasan de ese juego en paralelo con otros niños a interactuar y jugar verdaderamente juntos, lo que se denomina "juego cooperativo". Atrás se queda el competir con los otros (por la posesión de un juguete, por realizar ellos una acción), y empieza el colaborar.



MODULOS PSICOLOGÍA EN DESARROLLO INFANTIL

TEMA: LÚDICA PARA EL DESARROLLO PSICOSOCIAL

Desarrollo social de 3 a 5 años

BEBÉ DE 36 a 60 meses

Es más independiente, le interesa lo nuevo, probar, experimentar con situaciones y sensaciones, especialmente a través del juego con otros niños, juego en el que además demuestra cada vez más inventiva y cierta fantasía. Pueden empezar también a jugar a "papá y mamá".



MODULOS PSICOLOGÍA EN DESARROLLO INFANTIL

TEMA: LÚDICA PARA EL DESARROLLO PSICOSOCIAL

Desarrollo social de 3 a 5 años

BEBÉ DE 36 a 60 meses

Es capaz de negociar ante conflictos, ya entiende que en frente, ese niño, es otra persona, con sentimientos. Ahora sí que puede entendernos cuando le explicamos el dolor del otro niño, porque ya puede empezar a ponerse en su lugar.

El desarrollo de la empatía es una herramienta tanto social como emocional de gran importancia.

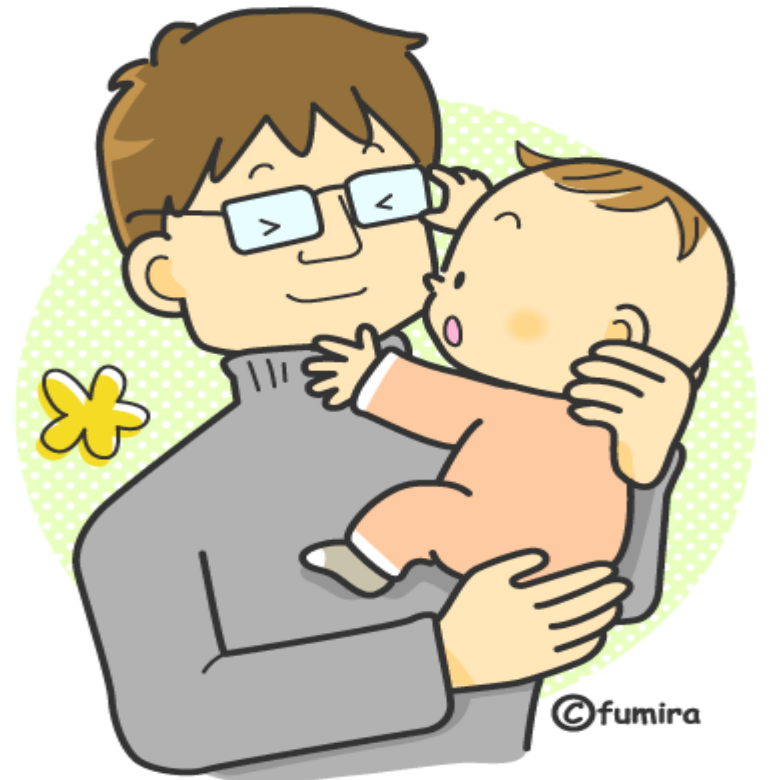


MODULOS PSICOLOGÍA EN DESARROLLO INFANTIL

TEMA: LÚDICA PARA EL DESARROLLO PSICOSOCIAL

**ACTIVIDADES DE
ESTIMULACIÓN PARA
EL DESARROLLO**

Desarrollo social hasta los 2



MODULOS PSICOLOGÍA EN DESARROLLO INFANTIL

TEMA: LÚDICA PARA EL DESARROLLO PSICOSOCIAL

Nombre

ESTOY CONTIGO

Intencionalidad pedagógica:

Fortalecer vínculos afectivos, seguridad y desarrollo confianza en el bebe

Desarrollo: Acurrúquese, reconforte, hable y juegue con su bebé cuando lo alimente, mientras lo viste, le cambie el pañal, antes de ir a dormir, mientras lo bañe y durante otras rutinas diarias



MODULOS PSICOLOGÍA EN DESARROLLO INFANTIL

TEMA: LÚDICA PARA EL DESARROLLO PSICOSOCIAL

Nombre

TU ME CUIDAS

Intencionalidad pedagógica:

Fortalecer vínculos afectivos,
estimulación de la percepción de
seguridad

Desarrollo: En los primeros meses, ayude a su bebé a entrar en una rutina regular con dormir, alimentarse, bañarse y vestirse. Saber qué esperar ayuda a los niños a sentirse protegidos, seguros de sí mismos y en control del mundo.



MODULOS PSICOLOGÍA EN DESARROLLO INFANTIL

TEMA: LÚDICA PARA EL DESARROLLO PSICOSOCIAL

Nombre

JUEGA CONMIGO

Intencionalidad pedagógica:

Fortalecer vínculos afectivos, estimulación del juego y disfrute en el hogar

Desarrollo: En los primeros meses, ayude a su bebé a entrar en una rutina regular con dormir, alimentarse, bañarse y vestirse. Saber qué esperar ayuda a los niños a sentirse protegidos, seguros de sí mismos y en control del mundo.



MODULOS PSICOLOGÍA EN DESARROLLO INFANTIL

TEMA: LÚDICA PARA EL DESARROLLO PSICOSOCIAL

**ACTIVIDADES DE
ESTIMULACIÓN PARA
EL DESARROLLO**

Desarrollo social de 2 a 5 años



MODULOS PSICOLOGÍA EN DESARROLLO INFANTIL

TEMA: LÚDICA PARA EL DESARROLLO PSICOSOCIAL

Nombre

ABRAZOS MUSICALES

Intencionalidad pedagógica:

Pertenecer a un grupo y enriquecer las relaciones sociales.

• **Desarrollo:** Superar el temor al contacto social una música suena a la vez que los participantes danzan por la habitación. Cuando la música se detiene, cada persona abraza a otra. La música continúa, los participantes vuelven a bailar (si quieren, con su compañero). La siguiente vez que la música se detiene, se abrazan tres personas. El abrazo se va haciendo cada vez mayor, hasta llegar al final. (En todo momento ningún/a



MODULOS PSICOLOGÍA EN DESARROLLO INFANTIL

TEMA: LÚDICA PARA EL DESARROLLO PSICOSOCIAL

Nombre

DIBUJOS EN EQUIPO

Intencionalidad pedagógica:

pertenecer a un grupo, enriquecer las relaciones sociales, reconocer los errores y pedir disculpas.

Desarrollo: Se forman en fila y a unos 7 o 10 metros, se coloca un folio de papel. El juego comienza cuando el profesor/a nombra un tema, por ejemplo, “la ciudad”, luego el niño corre hacia el papel con un lápiz en la mano y comienza a dibujar sobre el tema nombrado. Después de unos 10 segundos, el profesor/a gritará “¡Ya!” y los que estaban dibujando corren a entregar el lápiz al segundo de



MODULOS PSICOLOGÍA EN DESARROLLO INFANTIL

TEMA: LÚDICA PARA EL DESARROLLO PSICOSOCIAL

Nombre

ABRAZOS MUSICALES

Intencionalidad pedagógica:

pertenecer a un grupo, enriquecer las relaciones, solicitar y ofrecer ayuda, aprender a resolver los problemas

• **Desarrollo:** se divide al grupo en varios subgrupos. El primer niño hará de cabeza de dragón y el último de cola. La cabeza intentará coger las colas de los demás dragones. Y la cola, ayudada por todo su grupo, intentará no ser cogida. Cuando una sola cola es cogida, el dragón se unirá al que le ha cogido la cola, formando así un dragón más largo. El juego terminará cuando todo el grupo



MODULOS PSICOLOGÍA EN DESARROLLO INFANTIL

TEMA: LÚDICA PARA EL DESARROLLO PSICOSOCIAL

Nombre EL INQUILINO

Intencionalidad pedagógica: enriquecer las relaciones sociales, aprender a resolver los problemas y pertenecer

•**Desarrollo:** se forman tríos de niñ@s, dos de ellos representan con los brazos el techo de una casa y con el cuerpo la pared derecha e izquierda respectivamente y el tercero se mete dentro de la casa convirtiéndose en el “inquilino”. Cuando el profesor/a grite “¡Inquilino!”, estos deben salir de su casa y buscar una nueva. Por el contrario, si el profesor/a dice “¡casa!”, son éstas las que se mueven



MODULOS PSICOLOGÍA EN DESARROLLO INFANTIL

TEMA: LÚDICA PARA EL DESARROLLO PSICOSOCIAL

Nombre

BAILES POR PAREJAS

Intencionalidad pedagógica:

pertenecer a un grupo y enriquecer las relaciones sociales

•**Desarrollo:** todos los participantes se reparten en parejas y se unen para bailar. Si hay un número impar de personas, la persona que sobra canta, mientras todos se mueven alrededor de la habitación. Cuando el canto cesa, cada persona busca una nueva pareja, y la persona libre busca también la suya. La persona que queda sin parejada ahora, es la que comienza de nuevo con el canto.



MODULOS PSICOLOGÍA EN DESARROLLO INFANTIL

TEMA: LÚDICA PARA EL DESARROLLO PSICOSOCIAL

Nombre

LA TELARAÑA DEL AMOR

Intencionalidad

reconocer sentimientos y emociones ajenos. Respetar los turnos.

pedagógica:

todos los participantes se sientan en círculo. El profesor empieza lanzando el ovillo a alguien sin soltar una punta. Al tiempo que lanza el ovillo dice algo positivo que le guste o valore la persona a la que se lo lanza. Quien recibe el ovillo, agarra el hilo y lanza el ovillo a otra persona. También dice algo que le guste a la persona que va a recibir. Así sucesivamente, sin soltar el hilo, para que vayamos tejiendo la



MODULOS PSICOLOGÍA EN DESARROLLO INFANTIL

TEMA: LÚDICA PARA EL DESARROLLO PSICOSOCIAL

Nombre

LA FOTO DE LAS EMOCIONES

Intencionalidad

aprender a expresar mediante gestos las emociones de alegría, tristeza y enfado.

Pedagógica: salen los participantes de uno en uno. Indicamos qué sentimiento tiene que representar para la foto. Mientras que el niño posa y le hacemos la foto, el resto de la clase ha de adivinar de qué sentimiento se trata. Una vez identificado, preguntamos a los participantes en qué situaciones se encuentran así. (también se puede ampliar añadiendo otras emociones

