

DIPLOMADO

LUDICA Y PSICOLOGÍA INFANTIL

EDUCACIÓN EMOCIONAL

EN LA PRIMERA INFANCIA

MODULOS PSICOLOGÍA EN DESARROLLO INFANTIL

TEMA: EDUCACIÓN EMOCIONAL EN LA PRIMERA INFANCIA

INTENCIONALIDAD PEDAGÓGICA:

Realizar un recorrido del desarrollo emocional en la primera infancia desde la gestación hasta los 5 años para estimular la gestión positiva de las mismas.

MODULOS PSICOLOGÍA EN DESARROLLO INFANTIL

TEMA: EDUCACIÓN EMOCIONAL EN LA PRIMERA INFANCIA

**Conexión entre desarrollo
emotivo, cognitivo y social**

MODULOS PSICOLOGÍA EN DESARROLLO INFANTIL

TEMA: EDUCACIÓN EMOCIONAL EN LA PRIMERA INFANCIA



MUJERES GESTANTES

El manejo de las emociones en las gestantes es vital para el futuro bebé

MODULOS PSICOLOGÍA EN DESARROLLO INFANTIL

TEMA: EDUCACIÓN EMOCIONAL EN LA PRIMERA INFANCIA

MUJERES GESTANTES

Psicóloga Jessica Ramírez Vega

“Una embarazada ansiosa y estresada genera que el bebé posteriormente sea nervioso o llorón”



MODULOS PSICOLOGÍA EN DESARROLLO INFANTIL

TEMA: EDUCACIÓN EMOCIONAL EN LA PRIMERA INFANCIA



MUJERES GESTANTES

Psicóloga Jessica Ramírez Vega

Evitar malos ratos, no quedarse calladas, expresar los sentimientos y emociones a fin de sobrellevar el estrés.

MODULOS PSICOLOGÍA EN DESARROLLO INFANTIL

TEMA: EDUCACIÓN EMOCIONAL EN LA PRIMERA INFANCIA



MUJERES GESTANTES

Psicóloga Jessica Ramírez Vega

Hacer catarsis y acudir a la consulta psicológica en sus centros de salud para recibir orientación.

MODULOS PSICOLOGÍA EN DESARROLLO INFANTIL

TEMA: EDUCACIÓN EMOCIONAL EN LA PRIMERA INFANCIA



BEBE DE 0 A 6 MESES

Al nacer el bebé está indefenso y dependiente del entorno que le rodea, el cual le ayuda para cubrir sus necesidades básicas

MODULOS PSICOLOGÍA EN DESARROLLO INFANTIL

TEMA: EDUCACIÓN EMOCIONAL EN LA PRIMERA INFANCIA



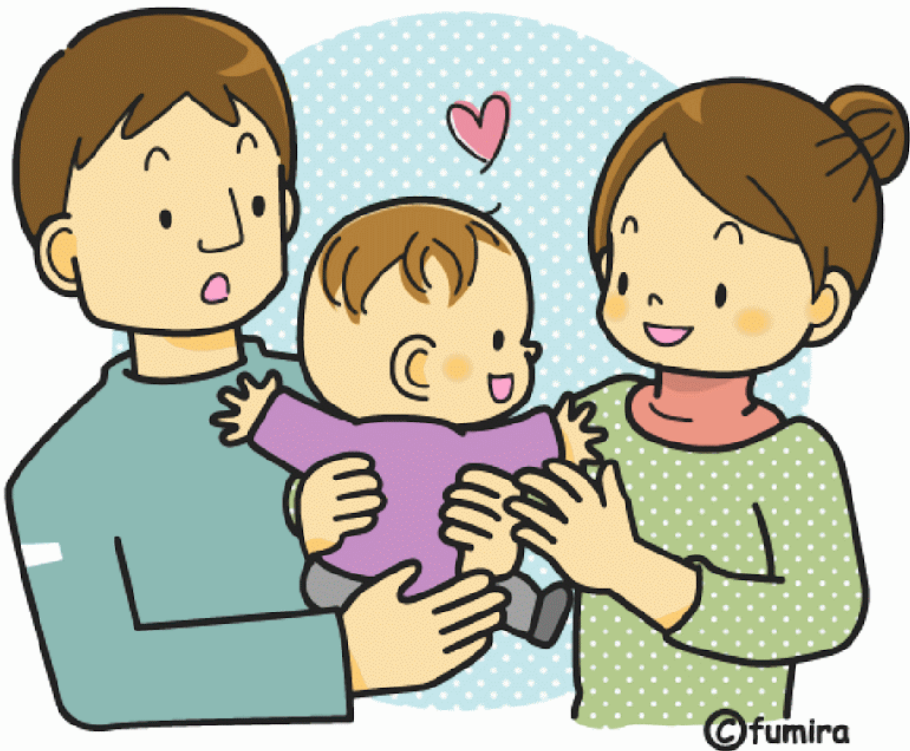
BEBE DE 0 A 6 MESES

La capacidad para responder emotivamente ya se encuentra presente en los recién nacidos

PLACER VS DESAGRADO

MODULOS PSICOLOGÍA EN DESARROLLO INFANTIL

TEMA: EDUCACIÓN EMOCIONAL EN LA PRIMERA INFANCIA



BEBE DE 0 A 3 MESES

Los tres primeros meses sus reacciones emocionales cuando se siente bien o mal son exageradas: llanto o sonrisas

MODULOS PSICOLOGÍA EN DESARROLLO INFANTIL

TEMA: EDUCACIÓN EMOCIONAL EN LA PRIMERA INFANCIA

BEBE DE 4 A 5 MESES

Aparece la rabia y el disgusto, respondiendo cada vez más a las caras y a la voz.

El bebe distingue las caras de alegría, tristeza y enfado, y las imita.



MODULOS PSICOLOGÍA EN DESARROLLO INFANTIL

TEMA: EDUCACIÓN EMOCIONAL EN LA PRIMERA INFANCIA

BEBE DE 6 A 8 MESES



El niño de esta edad ya es capaz de retener en la memoria objetos y personas, se alegrará al ver «caras» conocidas y sentirá miedo ante la presencia de extraños.
Sentido de la broma.

MODULOS PSICOLOGÍA EN DESARROLLO INFANTIL

TEMA: EDUCACIÓN EMOCIONAL EN LA PRIMERA INFANCIA



BEBE DE 9 MESES A 1 AÑO

Expresa con facilidad alegría, disgusto, rabia, y se da cuenta si las personas están contentas o enfadadas con él, reaccionando de forma diferenciada.

MODULOS PSICOLOGÍA EN DESARROLLO INFANTIL

TEMA: EDUCACIÓN EMOCIONAL EN LA PRIMERA INFANCIA

DE 1 A 2 AÑOS

El bebé irá expresando sus necesidades mediante gestos, actitudes y contactos visuales que provocarán reacciones en su entorno, dándose así un intercambio afectivo con los demás.



MODULOS PSICOLOGÍA EN DESARROLLO INFANTIL

TEMA: EDUCACIÓN EMOCIONAL EN LA PRIMERA INFANCIA

DE 1 A 2 AÑOS



En esta etapa el niño comienza a mostrarse amoroso: besos y abrazos a medida que explora las sensaciones agradables.

MODULOS PSICOLOGÍA EN DESARROLLO INFANTIL

TEMA: EDUCACIÓN EMOCIONAL EN LA PRIMERA INFANCIA

DE 1 A 2 AÑOS



Se muestre obstinado y terco: demanda atención exclusiva y lanza con violencia los objetos que tenga a mano cuando está rabioso. Nuevos sentimientos como celos, ansiedad, confianza en sí mismo, orgullo y frustración, busca independencia y autonomía

MODULOS PSICOLOGÍA EN DESARROLLO INFANTIL

TEMA: EDUCACIÓN EMOCIONAL EN LA PRIMERA INFANCIA

DE 1 A 2 AÑOS



Es importante tener en cuenta que las **PATALETAS**, son una explosión emocional que provienen de la confusión interior del niño.

El pequeño siente la necesidad de explorar los límites de su poder (**MANIPULACIÓN**)

MODULOS PSICOLOGÍA EN DESARROLLO INFANTIL

TEMA: EDUCACIÓN EMOCIONAL EN LA PRIMERA INFANCIA

24 A 36 MESES



El niño comienza a consolar de forma deliberada, es decir, empiezan a identificar las condiciones o acciones que desencadenan o hacen cesar un estado emocional en otra persona.

MODULOS PSICOLOGÍA EN DESARROLLO INFANTIL

TEMA: EDUCACIÓN EMOCIONAL EN LA PRIMERA INFANCIA

24 A 36 MESES



Ya pueden predecir las reacciones de los demás en virtud de su capacidad para imaginar. Sus experiencias emocionales tienden a ser más cortas y menos frecuentes a medida que se acerca a los tres años.

MODULOS PSICOLOGÍA EN DESARROLLO INFANTIL

TEMA: EDUCACIÓN EMOCIONAL EN LA PRIMERA INFANCIA

24 A 36 MESES

Conviene transmitirle empatía con sus sentimientos, y a partir de ahí enseñarle a controlar sus emociones, para poder desarrollar un mundo emocional más Equilibrado.



MODULOS PSICOLOGÍA EN DESARROLLO INFANTIL

TEMA: EDUCACIÓN EMOCIONAL EN LA PRIMERA INFANCIA

36 A 60 MESES

Los niños ya son capaces de expresar sentimientos a través del lenguaje. El hecho de nombrar los sentimientos ayuda a conocerlos mejor.



MODULOS PSICOLOGÍA EN DESARROLLO INFANTIL

TEMA: EDUCACIÓN EMOCIONAL EN LA PRIMERA INFANCIA



36 A 60 MESES

En estas edades es frecuente que aparezcan el miedo a la oscuridad o a seres imaginarios (como los monstruos). Esto se relaciona con el desarrollo del pensamiento en esta etapa, que permite a los niños imaginar, anticipar peligros, etc.

MODULOS PSICOLOGÍA EN DESARROLLO INFANTIL

TEMA: EDUCACIÓN EMOCIONAL EN LA PRIMERA INFANCIA



36 A 60 MESES

Desde los 3-4 años de edad, los niños saben que determinadas situaciones producen ciertas emociones. Por ejemplo, los niños saben que si se portan mal, sus padres se enfadarán con ellos y esto les producirá tristeza.

MODULOS PSICOLOGÍA EN DESARROLLO INFANTIL

TEMA: EDUCACIÓN EMOCIONAL EN LA PRIMERA INFANCIA

36 A 60 MESES



A partir de los 4-5 años, los niños pueden contextualizar mejor las emociones, valorando si consiguen lo que desean en función de lo importante que sea para ellos el objetivo perseguido.

MODULOS PSICOLOGÍA EN DESARROLLO INFANTIL

TEMA: EDUCACIÓN EMOCIONAL EN LA PRIMERA INFANCIA

36 A 60 MESES



Son capaces de ocultar sus emociones en determinadas situaciones. Los niños comprenden realmente la diferencia entre una emoción real y una emoción expresada. Así, pueden ya ocultar deliberadamente determinados sentimientos.

MODULOS PSICOLOGÍA EN DESARROLLO INFANTIL

TEMA: EDUCACIÓN EMOCIONAL EN LA PRIMERA INFANCIA



CONCLUSIONES

El niño tiene, desde su nacimiento, la capacidad fundamental de relacionarse socialmente.

Durante los primeros años existe la necesidad de ser sostenido emocionalmente por otros.

La regulación afectiva solo puede tener lugar en el contexto de una relación con otro

MODULOS PSICOLOGÍA EN DESARROLLO INFANTIL

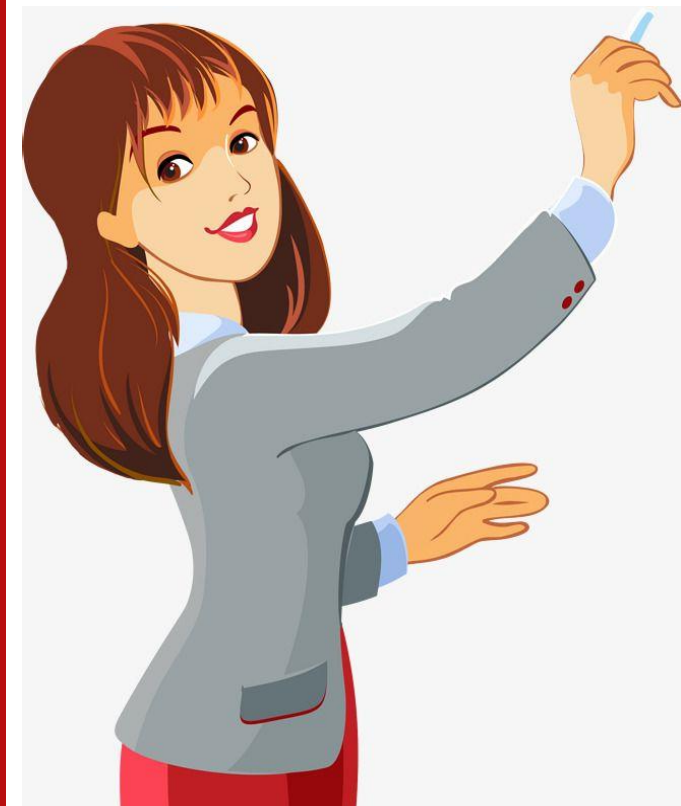
TEMA: EDUCACIÓN EMOCIONAL EN LA PRIMERA INFANCIA

CONCLUSIONES

La confianza básica es un logro que se da como resultado de numerosas interacciones satisfactorias entre el bebé y sus cuidadores primarios

Los vínculos afectivos estables reducen el malestar emocional y potencian los sentimientos positivos.

Las emociones de la mujer gestante afectan positiva o negativamente el desarrollo del bebe



MODULOS PSICOLOGÍA EN DESARROLLO INFANTIL

TEMA: EDUCACIÓN EMOCIONAL EN LA PRIMERA INFANCIA

RECOMENDACIONES

- Empatía hacia el bebé
- Clima de amor y respeto a su individualidad
- Crear un vínculo afectivo suficientemente fuerte y seguro Estimular la expresión de sus emociones
- Poner nombre a lo que sienten cuando no son capaces de hacerlo
- Atender sus necesidades emocionales
- Animarle a explorar toda gama de sentimientos y emociones, sin reprimirle Ponerle límites claros, coherentes y adecuados a su desarrollo

MODULOS PSICOLOGÍA EN DESARROLLO INFANTIL

TEMA: EDUCACIÓN EMOCIONAL EN LA PRIMERA INFANCIA

RECOMENDACIONES

- Favorecer su autonomía, ayudar solo cuando sea necesario
- Ayudarle a salir de las rabietas y a entrar en calma
- Utilizar un tono de voz adecuado al dirigirnos a él
- Calmar y enseñar a calmarse cuando está nervioso
- Expresar con claridad de forma no verbal y verbal todo tipo de emociones
- No obligarle a compartir cuando no está preparado
- No ridiculizar sus miedos

MODULOS PSICOLOGÍA EN DESARROLLO INFANTIL

TEMA: EDUCACIÓN EMOCIONAL EN LA PRIMERA INFANCIA

ACTIVIDAD